

Responsabile scientifico  
Francesco Barrese

#### Docenti

Simone Albisinni, Roma  
Francesco Barrese, Roma  
Andrea Cantiani, Roma  
Manlio Cappa, Roma  
Stefania Cuzari, Roma  
Paolo Di Palma, Frosinone  
Attilio Guerani, Roma  
Costantino Leonardo, Roma  
Claudio Perugia, Roma  
Fabrizio Presicce, Roma  
Francesco Sasso, Roma

#### Iscrizione e accreditamento ecm

Iscrizione on-line su [www.ellesseeventi.it](http://www.ellesseeventi.it).  
Sono assegnati all'evento nr. 6 crediti formativi  
per la figura di Medico chirurgo,  
rif. ECM nr. 393363, Provider Ellesse Eventi  
nr. 2390.

#### Sede dell'evento

Casa di Cura Ars Medica  
via Cesare Ferrero di Cambiano 29, Roma

#### Segreteria organizzativa

Ellesse Eventi srl  
via Francesco Ferrara 40, Roma  
tel e fax 06.36382006  
[info@ellesseeventi.it](mailto:info@ellesseeventi.it)  
[www.ellesseeventi.it](http://www.ellesseeventi.it)

Con il supporto  
non condizionante di



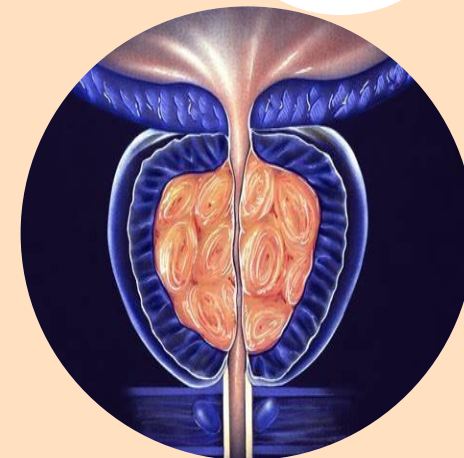
# Patologia prostatica e deficit erettile inquadramento clinico e terapeutico

Roma  
21 ottobre 2023  
Casa di Cura Ars Medica

Responsabile scientifico  
Francesco Barrese

ARS MEDICA

ARSbio  
MEDICA



08.30 *Registrazione dei partecipanti*

09.00 Introduzione e presentazione del corso [F. Barrese](#)

### I Sessione – Iperplasia prostatica

Moderatore: [F. Barrese](#)

09.20 Cosa deve essere fatto dal punto di vista diagnostico? [S. Cuzari](#)

09.40 Terapia medica quando e quale?

È sempre utile associare i nutraceutici? [F. Presicce](#)

10.00 Quando la terapia chirurgica e quale intervento? [C. Perugia](#)

10.20 Discussione

10.40 *Coffee break*

### II Sessione – Tumore prostatico

Moderatore: [M. Cappa](#)

11.00 Ruolo del PSA e altre indagini radiologiche nell'iter diagnostico del carcinoma prostatico [A. Cantiani](#)

11.20 Prostatectomia radicale open, laparoscopica o robotica? [C. Leonardo](#)

11.40 Quali sono le altre possibilità terapeutiche? [S. Albisinni](#)

12.00 Discussione

12.30 *Lunch*

### III Sessione – Deficit erettile

Moderatore: [F. Sasso](#)

13.30 Cos'è il DE? [P. Di Palma](#)

13.50 Cosa deve essere fatto da un punto di vista diagnostico? [P. Di Palma](#)

14.10 Quale terapia medica? [A. Guerani](#)

14.30 La terapia chirurgica quando? [A. Guerani](#)

14.50 Discussione

15.30 Take home message [F. Barrese](#)

16.30 *Chiusura dei lavori e Questionario di verifica ECM*

